



Dis-le moi

Bom Dia !

Détour par le Brésil.

Goûtons et jouons avec une spécialité bien locale.

Le café ...

Formule A

CA FÉ **CA FÉ** **CA FÉ** **AU** **LAIT**
 ↑ ↑ ↑ ↑ ↑ ↑ ↑ ↑

Formule B

CA - FÉ **CA - FÉ** **CA - FÉ** **SU - CRÉ** **SU - CRÉ**
 ↑ ↑ ↑ ↑ ↑ ↑

Formule C

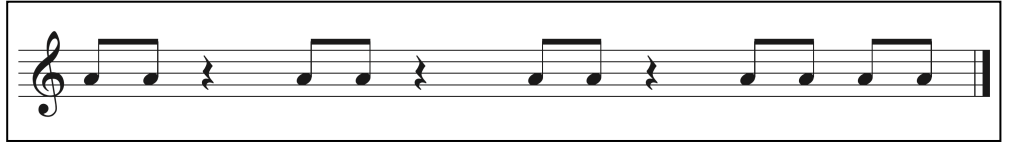
CA-----FÉ **CA-----FÉ** **SER- RÉ** **SER- RÉ** **QUEL CA- FÉ!**
 ↑ ↑ ↑ ↑ ↑ ↑ ↑

Formule D

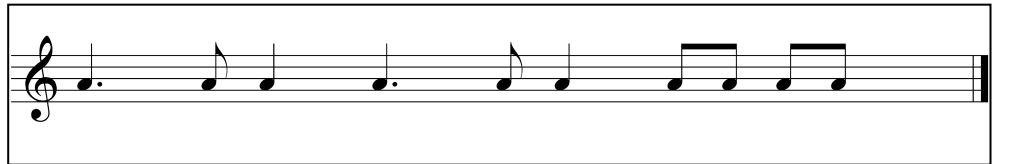
UN----- CA - FÉ **S'IL -----VOUS PLAIT-** **UN** **BON CA- FÉ**
 ↑ ↑ ↑ ↑ ↑ ↑ ↑

Mets en relation la formule avec l'écriture musicale correspondante.

Formule A



Formule B



Formule C



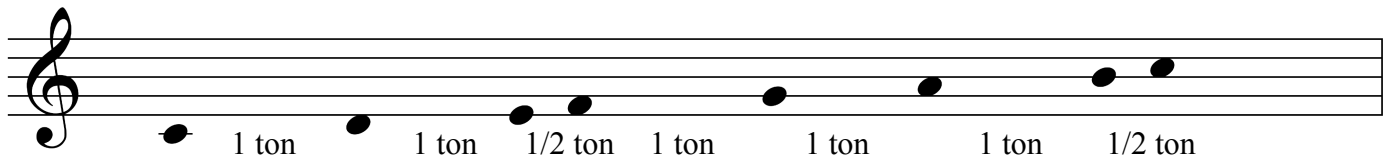
Formule D



Quelle est la nouvelle formule rythmique ?

Ré-écris la, et donne sa composition:

Intervalles



Souviens-toi:
 une Seconde Majeure (2M) est composée de _____ ton
 Une Seconde mineure (2m) est composée de _____ ton
 Une Tierce Majeure (3M) est composée de _____ tons
 Une Tierce mineure (3m) est composée de _____ ton

1. Complète: 1 ton 1/2 ton 2 tons 1 ton et 1/2 ?
 2 M 2m 3 M 3 m ?

A musical staff with four intervals to be identified. Below each interval are two horizontal lines for writing the answer.

2. Construis toi même l'intervalle à partir de la note donnée

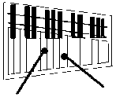
A musical staff with four starting notes. Below each note is an arrow indicating the direction and type of interval to be constructed: 3m ↗, 2m ↘, 2M ↗, 3M ↗.

3. Complète: 1 ton 1/2 ton 2 tons 1 ton et 1/2 ?
 2 M 2m 3 M 3 m ?

A musical staff with four intervals to be identified. Below each interval are two horizontal lines for writing the answer.

4. Construis toi même l'intervalle à partir de la note donnée

A musical staff with four starting notes. Below each note is an arrow indicating the direction and type of interval to be constructed: 2M ↗, 2m ↗, 3m ↗, 3M ↗.



Partition avec doigtés de carillon



Dis-le moi

Chanson de référence Orphéon 3 et C1/3

Andante G. Nin

mp

mf

Doigtés pour jouer sur le carillon:

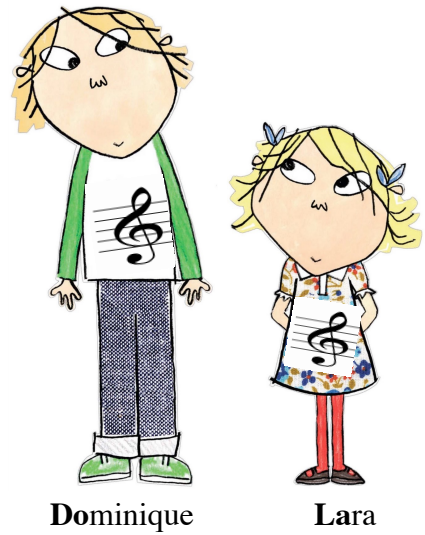
- = main droite
- = main gauche

La gamme de la mineur est «la petite soeur» de DO Majeur.

Toute gamme Majeure a une gamme mineure relative.
Quand il n'y a aucune altération à la clé retiens bien que la tonalité peut être:

DO Majeur ou
la mineur

Pour déterminer la tonalité, il faut observer le le début et la fin de la mélodie et repérer également la présence ou non de la note sensible

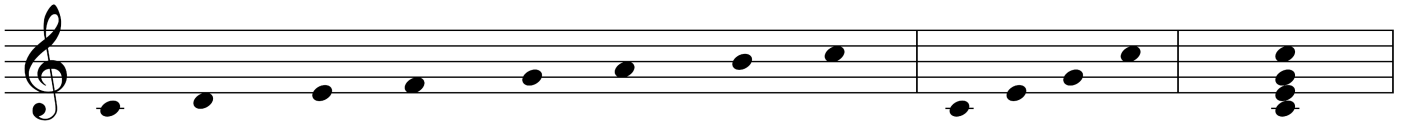


DO Majeur

Gamme de DO Majeur

Arpège de DO Majeur

Accord parfait de DO Majeur

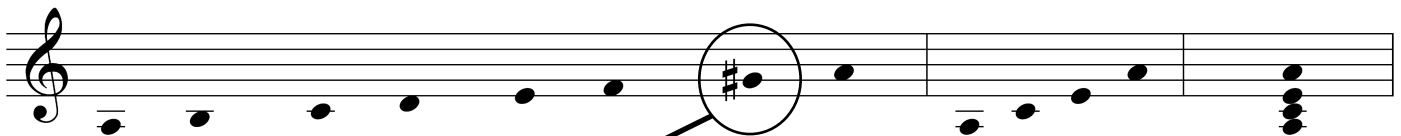


la mineur

Gamme de la mineur

Arpège de la mineur

Accord parfait de la mineur



TRÈS IMPORTANT:

L'avant dernière note de la gamme, s'appelle la **sensible**.

En mineur cette note est toujours **altérée** afin d'être placée à **1/2 ton** de la tonique

lectures de notes

N°1

Exercise N°1 consists of two staves. The upper staff (treble clef) contains three phrases of ascending eighth notes, each under a slur. The lower staff (bass clef) contains two phrases of descending eighth notes, each under a slur.

N°2

Exercise N°2 consists of two staves. The upper staff (treble clef) contains two phrases: the first is a descending eighth-note scale under a slur, and the second is an ascending eighth-note scale under a slur. The lower staff (bass clef) contains two phrases: the first is an ascending eighth-note scale under a slur, and the second is a descending eighth-note scale under a slur.

N°3

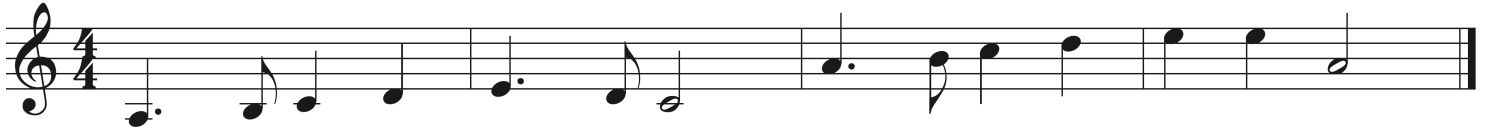
Exercise N°3 consists of two staves. The upper staff (treble clef) contains two phrases: the first is an ascending eighth-note scale under a slur, and the second is a descending eighth-note scale under a slur. The lower staff (bass clef) contains two phrases: the first is a descending eighth-note scale under a slur, and the second is an ascending eighth-note scale under a slur.

N°4

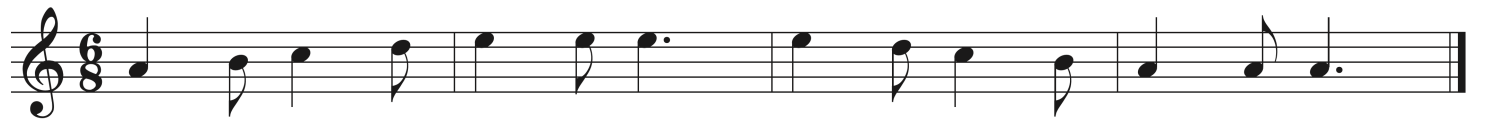
Exercise N°4 consists of two staves. The upper staff (treble clef) contains two phrases: the first is a descending eighth-note scale under a slur, and the second is an ascending eighth-note scale under a slur. The lower staff (bass clef) contains two phrases: the first is an ascending eighth-note scale under a slur, and the second is a descending eighth-note scale under a slur.

Gammes et arpèges en la mineur

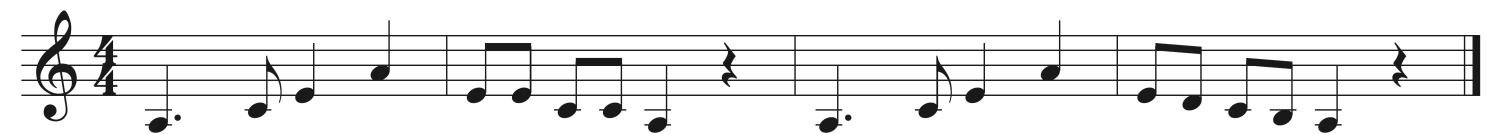
N°1 Complète avant de chanter. *Bi / Ter* Nbre de temps/mesure



N°2 Complète avant de chanter. *Bi / Ter* Nbre de temps/mesure



N°3 Complète avant de chanter. *Bi / Ter* Nbre de temps/mesure



N°4 Complète avant de chanter. *Bi / Ter* Nbre de temps/mesure



N°5 Complète avant de chanter. *Bi / Ter* Nbre de temps/mesure



N°6 Complète avant de chanter. *Bi / Ter* Nbre de temps/mesure



Observons de près



Indication de: **Andante** signifie modéré, allant, ni trop vite, ni trop lentement.

G. Nin

Andante
mp

Dis - le moi, ré - ponds-moi : pour-quoi le Bré - sil est
si loin que ça ? Dis - le moi, ré - ponds-moi,
mf
dis - moi pour - quoi Ba - hia me man - que dé - ja

Intervalle caractéristique de la chanson : L'intervalle DO-LA ou Si- SOL# est composé de ton il s'agit donc d'une

Indication de: $\frac{4}{4}$ Signifie que l'on trouve l'équivalent de 4.....par mesure
Il y atemps dans chaque mesure.
Chaque temps est
L'unité de temps est

Tu peux remarquer que le SOL# apparaît plusieurs fois dans la chanson de Gaël.
il s'agit de la sensible de la gamme de la mineur.
En mineur, la sensible est toujours altérée accidentellement.
Toute gamme Majeure a une gamme relative mineure.
Celle de **Do Majeur** est la mineur



le petit Quizz



1. Que signifie l'indication de tempo Andante?

 2. Quelle est l'indication de mesure de la chanson «Dis-le moi»?

 3. Que signifie t'elle ?

 4. Quelle est la tonalité de la chanson «Dis le moi»?

 5. Ecris sa gamme, son arpège et son accord de tonique
-
-
-
-
6. Quelle est la note sensible de cette gamme :

 7. Quelle est la tonalité relative Majeure de cette gamme ?

 8. Un intervalle de tierce composé de 2 tons est qualifié de Tierce

 - Un intervalle de tierce composé de 1 ton et demi est qualifié de Tierce

Détournement de chanson

Je suis certain que tu connais parfaitement la chanson **Dis- le moi**
Les petites mélodies qui suivent **ressemblent** toutes beaucoup à cette
chanson.
Sauras-tu déjouer les pièges ?

N°1

