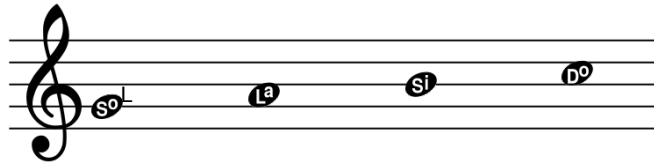


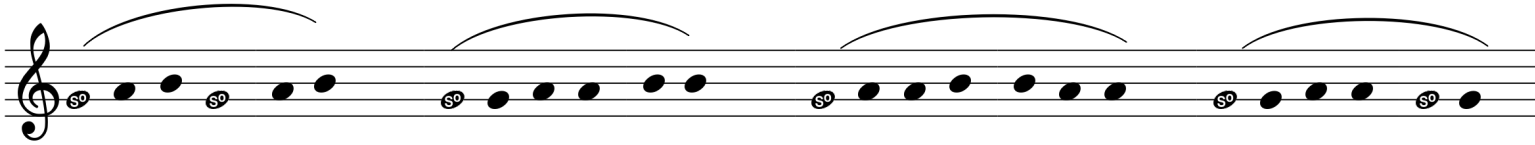


**Ah, vous dirai-je maman**

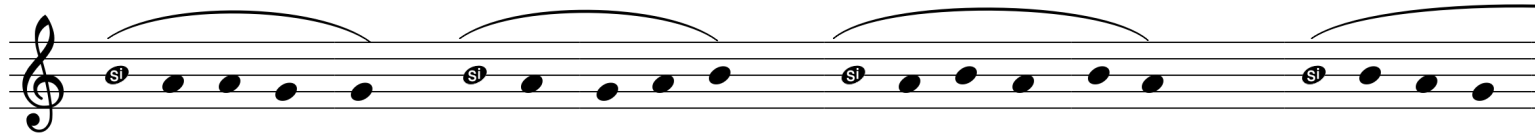
# lectures de notes



n°1

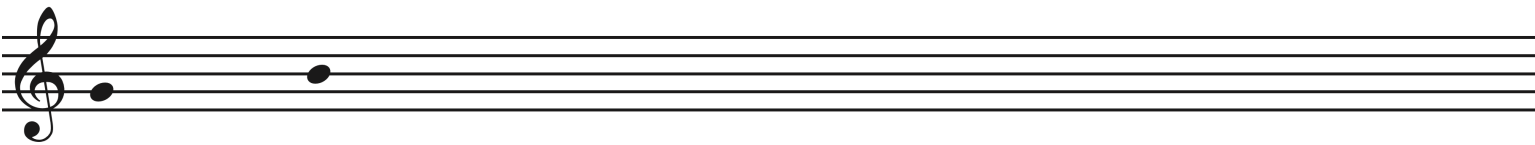


n°2

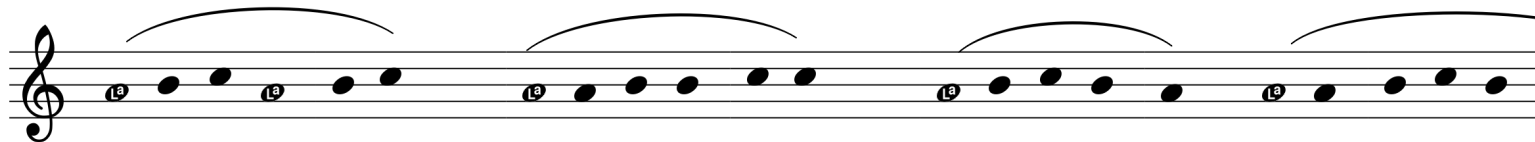


n°3 Complète les têtes de notes.

Observe bien que le **Sol** se trouve sur la **deuxième ligne** et le **Si** sur la **troisième ligne**



Sol      Si      Si      Si      Sol      Si      Si



n°5



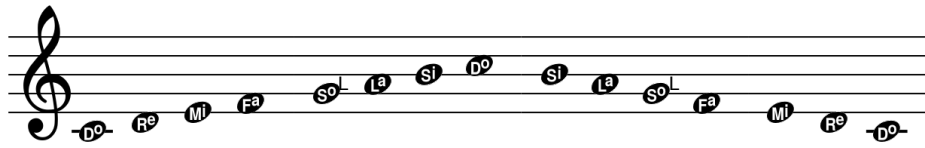
n°6 Complète les têtes de notes.

Observe bien que le **La** se trouve sur la **deuxième interligne** et le **Do** sur la **troisième interligne**



La      Do      La      Do      Do      La      Do

# Ecriture



## 1) Notes sur les lignes

Photographie bien ces notes puis complète sans regarder

Do      Mi      Sol      Si

Do      Mi      Sol      Mi      Sol      Sol      Do      Sol      Mi

Mi      Sol      Si      Si      Sol      Mi      Si      Si      Mi      Sol

## 2) Notes dans les interlignes

Photographie bien ces notes puis complète sans regarder

Ré      Fa      La      La      Fa      Ré      Fa      La      Ré

Fa      La      Do      Do      La      Fa      Do      Fa      La      Do

# lectures de rythmes

Pour chacune de ces lectures:

- indique les pulsations
- Frappe les rythmes en percussions corporelles
- Lis les rythmes en prenant la pulsation dans la main
- Lis (ou chante) avec le nom des notes et en prenant la pulsation dans ta main

## N°1

noir' noir' blan....che noir' noir' blan....che blan...che blan....che  
Sol La So.....ol La La So.....ol La.....a So.....ol

## N°2

## N°3

N°4: Recopie en t'appliquant le N°2

# lectures de notes

La clé de fa permet de lire les notes qui se trouvent en dessous du DO

DO SI LA SOL FA MI RE DO SI FA

N° 2 ATTENTION, cette lecture se promène en clé de sol et en clé de fa, avec ton surligneur tu dessines bien le chemin.

Es-tu prêt à faire la course ? Indique le temps que tu as mis.....

Tu peux essayer de t'améliorer ? Indique le temps..... Bravo

DO RE

DO SI

N°3, tu vas maintenant trouver les 3 nouvelles notes de clé de Fa

Indique ton temps .....

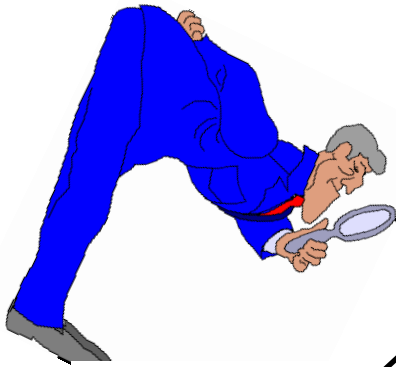
tu peux essayer d'améliorer .....bravo!!

SI DO

FA

# Observons de près

## La Banche, l'indication de mesure, les barres de mesure, les nuances ...



**L'indication de nuance** : ici **mf** signifie en italien mezzo forte, c'est à dire moyennement fort.  
Il y a d'autres nuances :  
**P** qui signifie piano c'est dire doucement  
et **F** qui signifie Forte c'est à dire Fort

Allegretto  
mf  
Ah, vous di - rai - je ma - man, ce qui cau - se mon tour - ment

**Les barres de mesures** : elles délimitent les mesures. Il y a toujours le même nombre de temps dans chaque mesure.  
Dans cette chanson Il y a 4 temps par mesure

Et voici notre nouveau rythme ...  
Il s'agit de **la blanche**. La blanche vaut deux pulsations, ou deux temps

**L'indication de mesure** : On la trouve tout de suite après la clé.  
Le chiffre du haut indique le nombre de temps que l'on trouvera dans chaque mesure.  
Ici on trouvera 4 temps ou 4 pulsations dans chaque mesure.

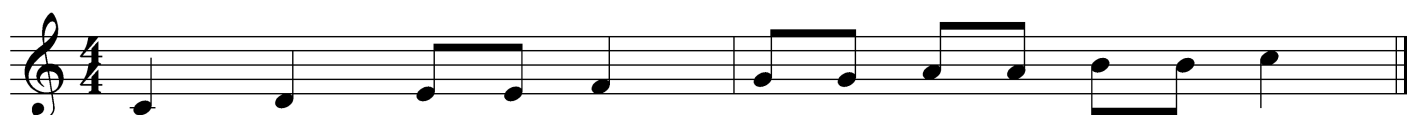
**L'indication de tempo** :  
Elle est ici exprimée en Italien comme beaucoup d'autres termes musicaux.  
**Allegretto** : signifie un peu moins qu'Allegro.  
Mais que jeux dire Allegro ?  
Allegro signifie: gai, vif, rapide !

# lectures de rythmes

Pour chacune de ces lectures:

- indique les pulsations
- Frappe les rythmes en percussions corporelles
- Lis les rythmes en prenant la pulsation dans la main
- Lis (ou chante) avec le nom des notes et en prenant la pulsation dans ta main

N°1



N°2



N°3



N°4

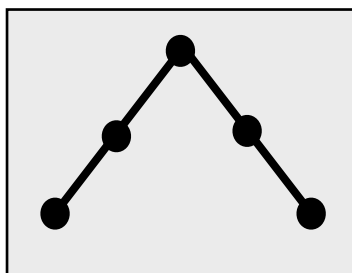


N°5

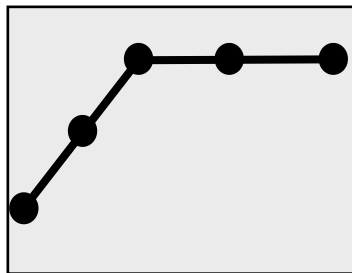


# Mouvements mélodiques

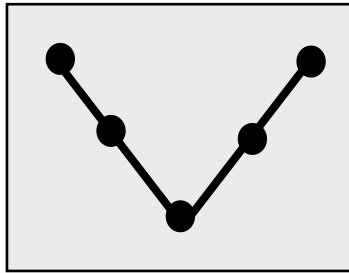
**A**



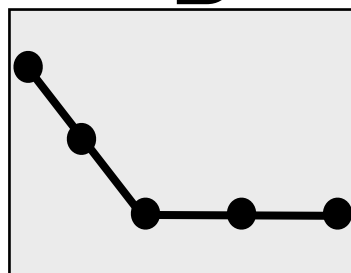
**B**



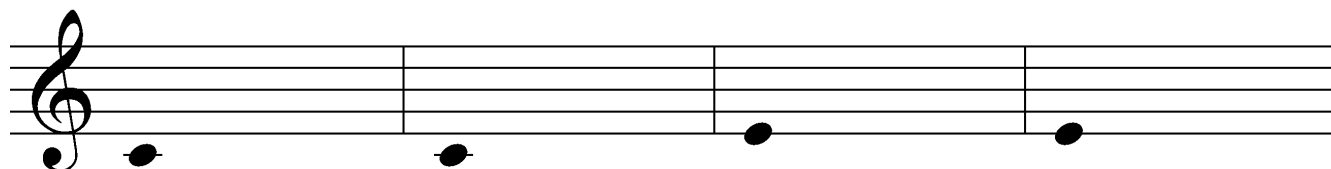
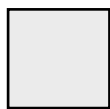
**C**



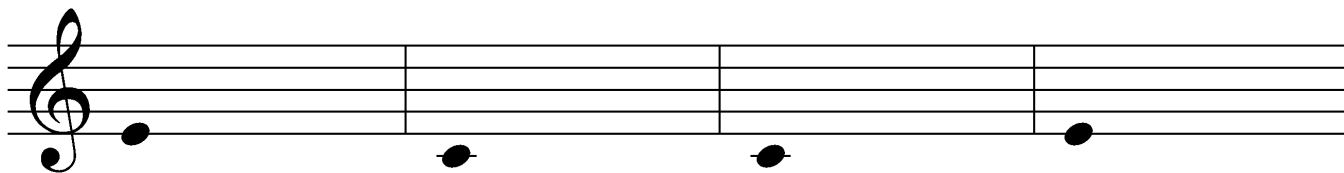
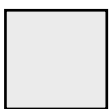
**D**



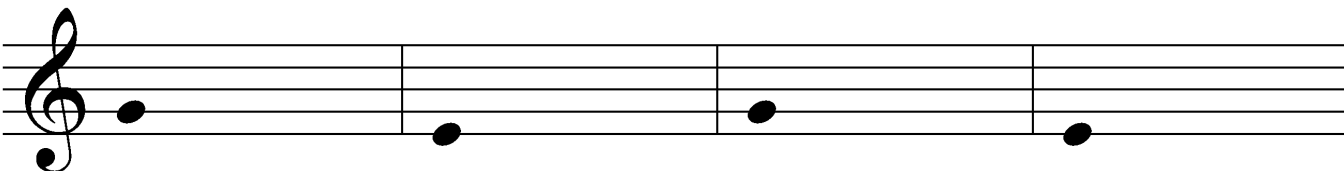
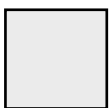
N°1



N°2



N°3

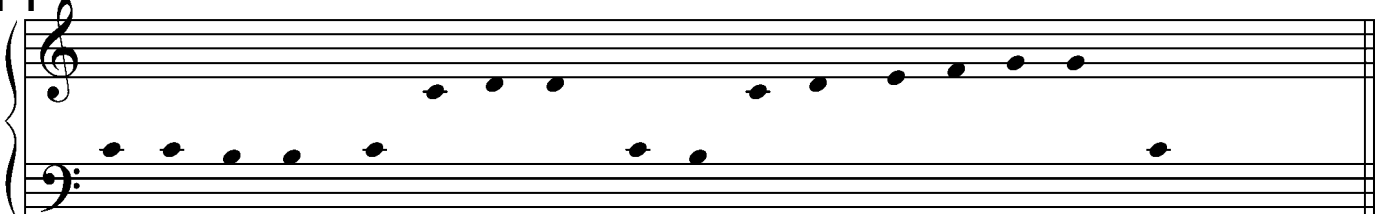




# lectures de notes

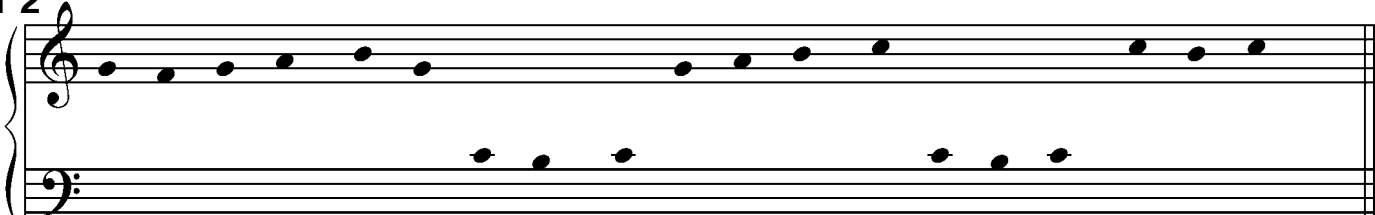
Passes au surligneur le parcours des notes puis lis en améliorant ton temps ...

**N°1**



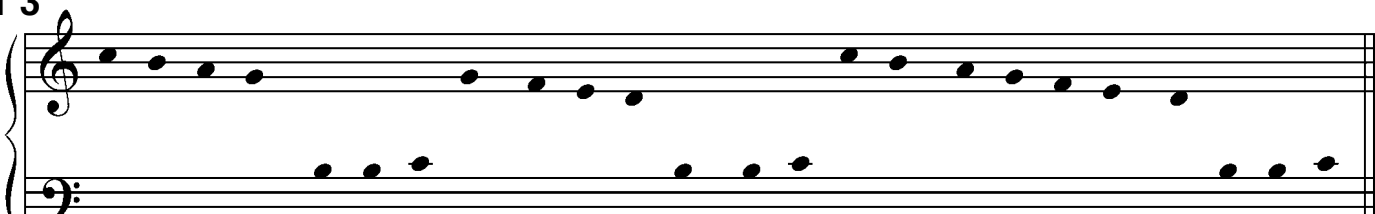
 Temps N°1 .....  Temps N°2 .....  Temps N°3 .....  Temps N°4 .....

**N°2**



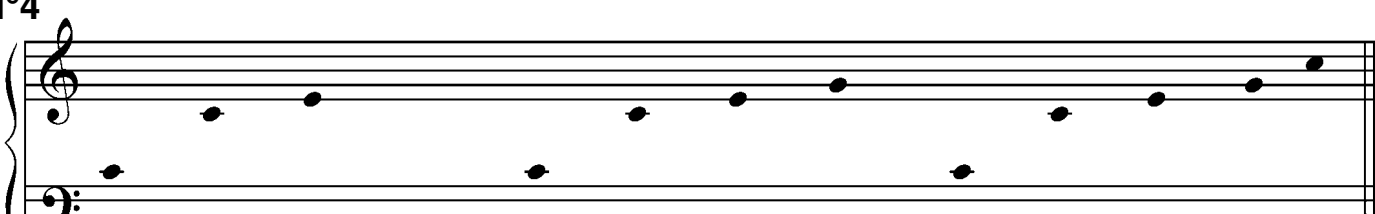
 Temps N°1 .....  Temps N°2 .....  Temps N°3 .....  Temps N°4 .....

**N°3**



 Temps N°1 .....  Temps N°2 .....  Temps N°3 .....  Temps N°4 .....

**N°4**



 Temps N°1 .....  Temps N°2 .....  Temps N°3 .....  Temps N°4 .....

# Carillon

Entraîne-toi à jouer avec les doigtés indiqués.  
Tu peux également utiliser la vidéo sur le site internet.



- main gauche
- main droite

## Allegretto

○ ● ○ ● ○ ● ○ ● ○ ● ○ ● ○ ● ○ ●

○ ● ○ ● ○ ● ○ ● ○ ● ○ ● ○ ● ○ ● ○ ●

○ ● ○ ● ○ ● ○ ● ○ ● ○ ● ○ ● ○ ●

# Détournement de chanson

Je suis certain que tu connais parfaitement la chanson **Do Ré Mi la perdrix**.  
Les petits exercices qui suivent **ressemblent** tous beaucoup à cette chanson.  
Sauras-tu te **défaire** de tes habitudes ?

N°1 : indique bien les pulsations avant de lire, puis lis en prenant ta pulsation dans la main.

Three staves of musical notation in 4/4 time. The first staff begins with a piano (*p*) dynamic and contains a melodic line with a slur over the first four notes. The second staff begins with a forte (*f*) dynamic and contains a melodic line with a slur over the first four notes. The third staff begins with a piano (*p*) dynamic and contains a melodic line with a slur over the first four notes.

N°2 : indique bien les pulsations avant de lire, puis lis en prenant ta pulsation dans la main.

Two staves of musical notation in 4/4 time. The first staff begins with a mezzo-forte (*mf*) dynamic, followed by a forte (*f*) dynamic. The second staff begins with a mezzo-forte (*mf*) dynamic, followed by a piano (*p*) dynamic.

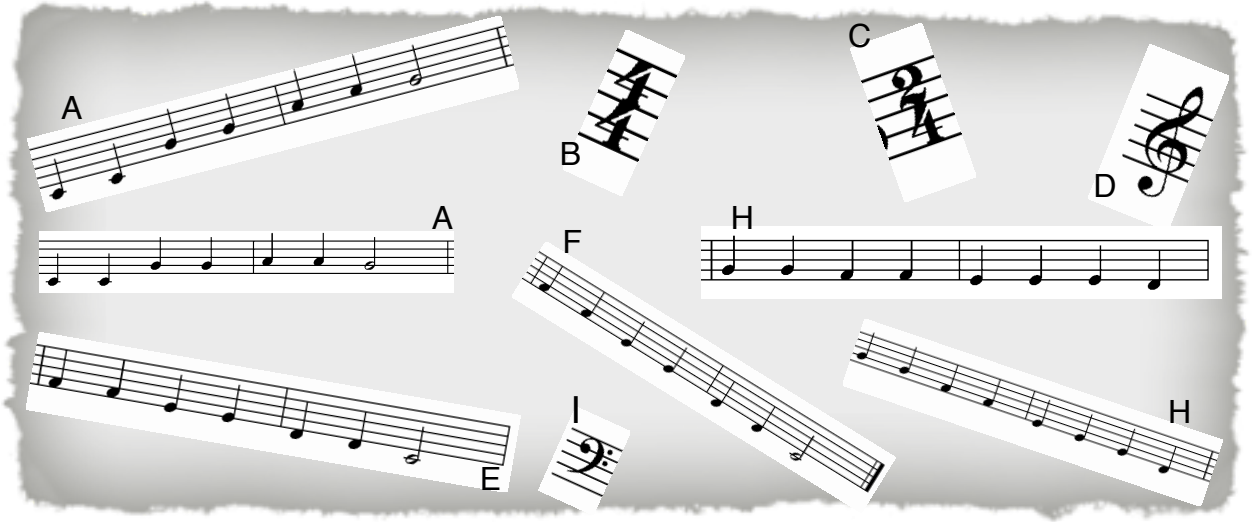
Reconnais-tu cette chanson ? .....



# Puzzle musical

Voici la chanson **Ah vous dirai-je maman** réduite en pièces ...  
A toi de les remettre dans l'ordre afin que la chanson retrouve son air !

Indique l'ordre des pièces afin de reconstituer la chanson.  
Attention il y a des intrus dans le puzzle.


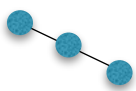




Indique l'ordre des pièces les cases ci-dessous

Quels sont les intrus ?

Recopie maintenant toute la chanson avec tous les éléments.  
Chaque ligne ne comportera que 4 mesures. Soigne ton écriture.

# VOCABULAIRE

1	<b>Mesure</b>	Espace compris entre deux barres de mesures et comprenant le même nombre de temps.
2	<b>Barre de mesure</b>	Trait vertical sur la portée délimitant le nombre de temps que l'on trouvera dans une mesure.
3	<b>Indication de mesure</b>	Chiffres que l'on trouve tout de suite après la clé et qui déterminent le nombre de temps par mesure.
4	<b>Indication de nuance</b>	Signe sur la partition indiquant qu'il faut jouer plus ou moins fort. Allant de <i>pp</i> (pianissimo, très doux) à <i>ff</i> (fortissimo, très fort) <b>Synonyme de nuance: Volume sonore</b>
5	<b>Indication de tempo</b>	Mot <b>italien</b> , indiquant la vitesse à laquelle on joue un morceau de musique. Le tempo peut être lent ( <b>Largo</b> ), modéré ( <b>Moderato</b> ) ou rapide ( <b>Allegro</b> ). Il existe bien d'autres indications possibles. <i>Allegretto signifie un peu moins vite qu'Allegro qui lui, signifie, gai, vif et rapide</i> <b>Synonyme de Tempo: Vitesse</b>
6		Sons <b>conjoints</b> ascendants
7		Sons <b>conjoints</b> descendants
8		Sons <b>répétés</b>
9		<b>La blanche</b> : Cette formule rythmique vaut 2 temps, 2 pulsations. Elle fait partie de l'univers rythmique <b>binaire</b> .