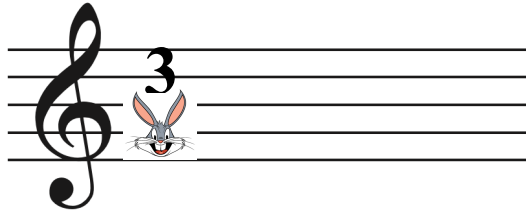


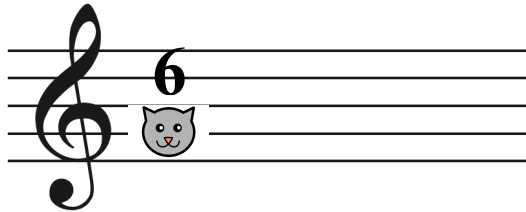
L'indication de mesure

Saison 1: Un secret bien gardé ...

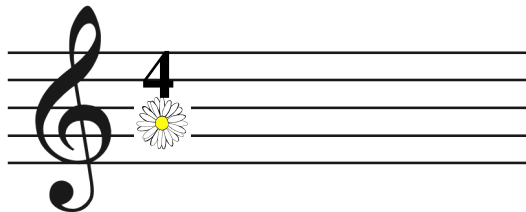
Quelques exemples d'indications de mesure originales



Signifie : chaque mesure contient l'équivalent de 3 **lapins**

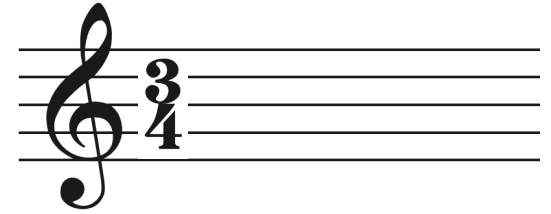


Signifie : chaque mesure contient l'équivalent de 6 **chats**

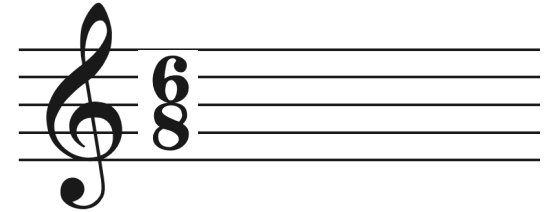


Signifie : chaque mesure contient l'équivalent de 4 **marguerites**

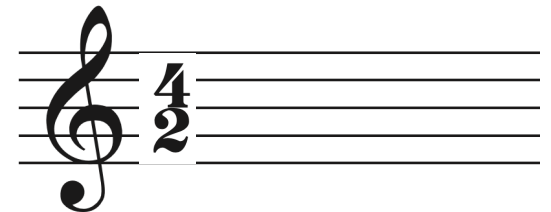
Quelques exemples plus courants ...



Signifie : chaque mesure contient l'équivalent de 3 **noires**



Signifie : chaque mesure contient l'équivalent de 6 **croches**

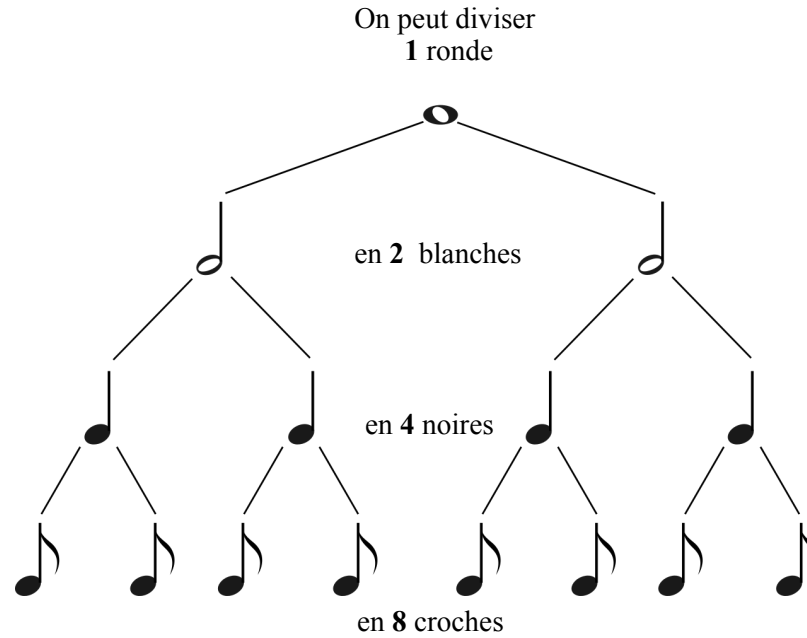


Signifie : chaque mesure contient l'équivalent de 4 **blanches**

C'est donc le chiffre du bas qui détermine la nature des valeurs (rondes, blanches, noires croches ...)

L'indication de mesure

Saison 2: Le chiffre du bas ... le secret dévoilé



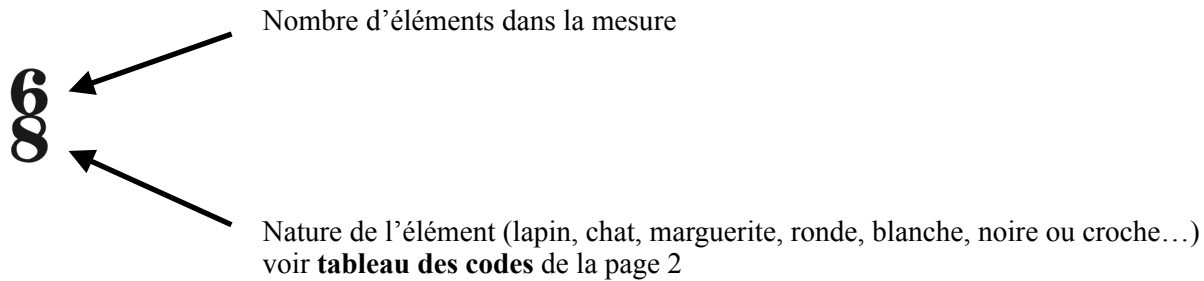
Le chiffre du bas est donc un **code** (connu seulement des musiciens) ...

tableau des codes

le chiffre 1 représente la ronde
le chiffre 2 représente la blanche
le chiffre 4 représente la noire
le chiffre 8 représente la croche

L'indication de mesure

Saison 3: Le secret décrypté



Cette indication de mesure, signifie qu'il y aura l'équivalent de 6 croches dans chaque mesure

4 → Cette indication de mesure, signifie qu'il y a l'équivalent de dans chaque mesure

6 → Cette indication de mesure, signifie qu'il y a l'équivalent de dans chaque mesure

8 → Cette indication de mesure, signifie qu'il y a l'équivalent de dans chaque mesure

3 → Cette indication de mesure, signifie qu'il y a l'équivalent de dans chaque mesure


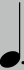

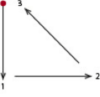
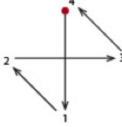


L'indication de mesure

Saison 4: Le secret qu'il faut retenir

Binaire

Ternaire

	Unité de temps Battue de mesure	
$\frac{2}{4}$	à 2 temps 	$\frac{6}{8}$
$\frac{3}{4}$	à 3 temps 	$\frac{9}{8}$
$\frac{4}{4}$	à 4 temps 	$\frac{12}{8}$

Ce tableau va évoluer au fil des années